

LEGENDA:

- =====

-----

-----

-----

STUDENÁ VODA

TEPLÁ VODA

CIRKULACE

POŽÁRNÍ VODA

VODA SMÍCHANÁ(max.43st.)
- KU–

KUv–

ZV–

POJ.VENTIL–

KUp–

VV–

VV–MRAZ

VyvVT–

VM–

KULOVÝ UZÁVĚR

KULOVÝ UZÁVĚR S VYPOUŠTĚNÍM

ZPĚTNÝ VENTIL

POJIŠŤOVACÍ VENTIL

VENTIL PODOMÍTKOVÝ

VÝTOKOVÝ VENTIL NA HADICI

VÝTOKOVÝ VENTIL–MRAZUVZDORNÁ ARMATURA

MULTIFUNKČNÍ TERMOSTATICKÝ CIRKULAČNÍ VENTIL

VÝSTUP NASTAVEN NA 43st.(TUV–50st)

PODRUŽNÝ VODOMĚR–VÝSTUP RADIOVÝ

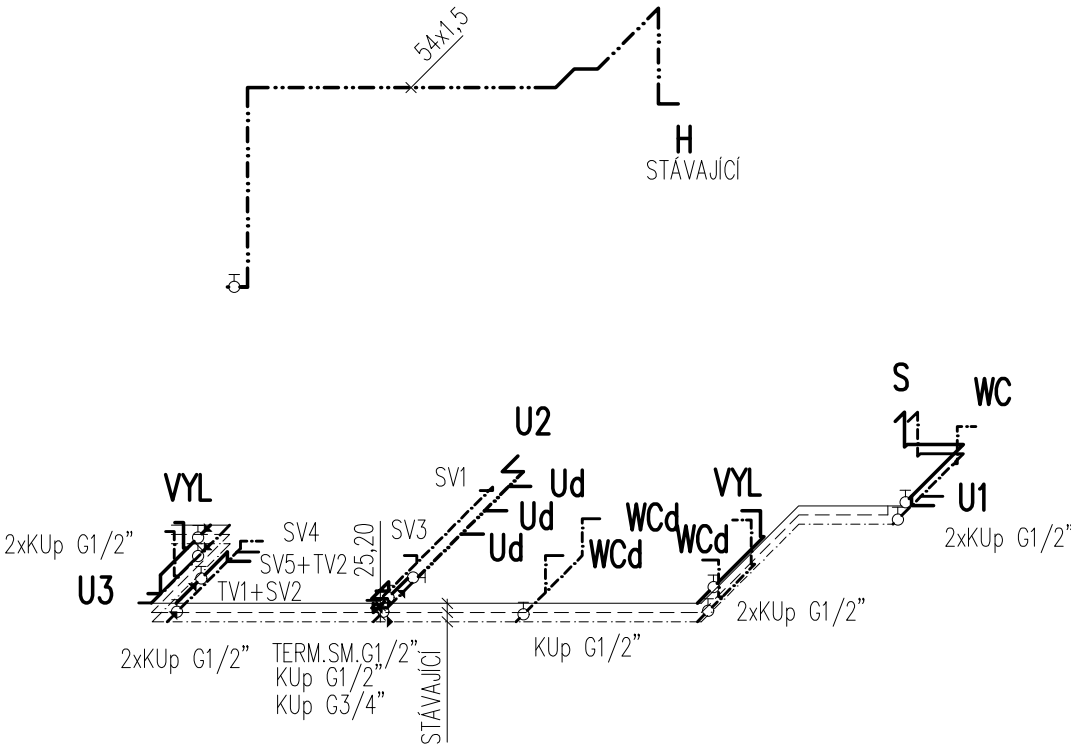
POZNÁMKY:

- POTRUBÍ  
VODA POŽÁRNÍ ZAVODNĚNÁ  
–UHLÍKOVÁ OCEL UVNITŘ VNĚ POZINKOVANÁ  
VODA STUDENÁ, TEPLÁ, CIRKULACE  
POTRUBÍ PP–RCT S4
- ZAJISTIT PŘÍSTUP K ARMATURÁM VODY  
V PODHLEDECH ČI PŘÍSTUP K VODOMĚRŮM
- IZOLACE

POTRUBÍ VE VYTÁPĚNÉM PROSTORU :  
STUDENÁ VODA, POŽÁRNÍ VODA  
IZOLACE NÁVLEKOVÁ  
MIN. 10mm DO D75  
MIN. 15mm DO D90
- TEPLÁ VODA

IZOLACE NÁVLEKOVÁ  
D20– 20mm; D25– 30mm; D32–40mm; D40–40mm  
D50 –50mm, D63–50mm
- U POTRUBÍ VE VNITŘNÍ ZDI JE MOŽNO SNIŽIT TL. NA 1/2 MIN. VŠAK 10mm

UCHYCENÍ POTRUBÍ BUDE PROVEDENO DLE MONTÁŽNÍCH PŘEDPISŮ VÝROBCE
- ZNAČENÍ POTRUBÍ NA VÝKRESE  
POZINK, OCEL – vnitřní průměr–DN  
PPR – vnější průměr



autorizační razítko	pare	revize	
±0,000 = podlaha 1.NP			-

VODA, ODPAD:

P.Č.:	Zařízení:	Studená voda:	Teplá voda:	Odpad:
102	Stůl s vyhřívanou vanou	SV1 - roh.v. 3/8", v = 450 mm		Odp1 - DN50, v = 300 mm
105	Stůl s umyvadlem	SV2 - roh.v. 3/8", v = 650 mm	TV1 - roh.v. 3/8", v = 650 mm	Odp2 - DN50, v = 500 mm
106	Výrobník horké vody	SV3 - roh.v. 3/8", v = 650 mm		Odp3 - DN50, v = 50 mm
202	Mycí stroj podstolový	SV4 - roh.v. 3/8", v = 650 mm		
204	Úpravná vody			
205	Mycí stůl s dřezem	SV5 - roh.v. 3/8", v = 650 mm	TV2 - roh.v. 3/8", v = 650 mm	Odp4 - DN50, v = 500 mm

Pozn.: Všechny značky jsou kótovány od úrovně čisté podlahy.

autorizovaná osoba	autor projektu	vypracoval(a)	<div>LIVINGSTAV</div> <div>Ateliér: Hlinky 407/138a, 603 00 Brno, www.livingstav.cz, info@livingstav.cz, +420 606 374 102; ID DS: yr7Iucj</div> <div>VŠEKÉ INFORMACE NA TOMTO VÝKRESE JSOU DŮVĚRNÝM VLASTNICTVÍM FIRMY LIVINGSTAV S.R.O., BEZ SOUHLASU NESMÍ BÝT KOPÍROVÁNY A POSKYTOVÁNY TŘETÍ OSOBĚ</div>	
Ing.Miriam Panicová	Ing.arch.Jan Snášel	Ing. Miriam Panicová		
investor	Město Břeclav, nám. T.G. Masaryka 42/3, 690 02 Břeclav		místo stavby	
	obec Břeclav [584291]; parc. č. st. 4282, k.ú. Břeclav [613584]			
místo stavby				
název akce	DĚTSKÁ SKUPINA SOVADINOVA		stupeň	DUR+DSP
			číslo zakázky	L23 243
stavební objekt	SO.01 - Dětská skupina		datum	01/2024
			formát	2*A4
část projektu	D.1.4a - Zdravotechnické zařízení		měřítko	číslo výkresu
název výkresu	AXONOMETRIE VODY			
			1:100	D.1.4a.04